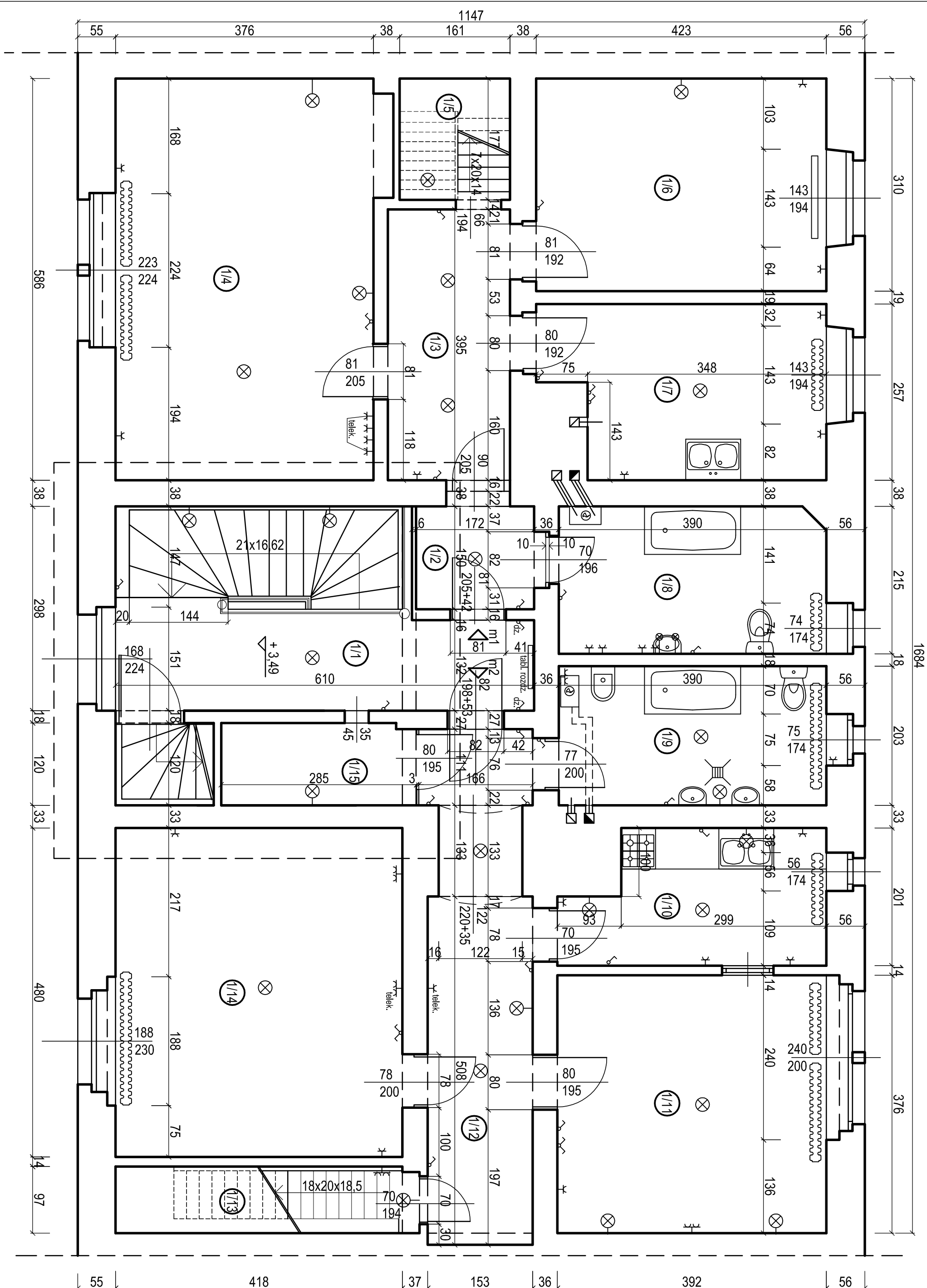



RZUT PIERWSZEGO PIĘTRA - STAN ISTNIEJĄCY

ZESŁAWIENIE POMIESZCZEŃ - MIESZKANIA NA PIERWSZYM PIĘTRZE		
NR POM.	NAZWA POMIESZCZENIA	POW. W m ²
1/1	korytarz	15.22
1/2	przedpokój	2.58
1/3	przedpokój	7.04
1/4	pokój	22.03
1/5	łazienka schod.	2.85
1/6	pokój	13.11
1/7	kuchnia	9.80
1/8	łazienka	8.32
1/9	łazienka	7.92
1/10	kuchnia	6.95
1/11	pokój	14.74
1/12	przedpokój	11.24
1/13	łazienka schod.	4.06
1/14	pokój	20.06
1/15	pom. gosp.	3.39
RAZEM:		149.31





USŁUGI PROJEKTOWE W BUDOWNICTWIE

inż. Edward Knapczyk

ul. Piasta 47b/23, 58-304 Wałbrzych
e-mail: e.knapczyk@gmail.com www.e-knapczyk.pl
tel./fax : 84-83-609 lub 0602-730-181 (tel.kom.)

Investor: Uzdrowskowska Gmina Miejska Szczawno Zdrój, ul. Kościuski 17	Obiekt: Lokale mieszkalne na pierwszym piętrze w budynku przy ul. Kościuski 19a w Szczawinie Zdroju		
Temat: PRZEBUDOWA DWÓCH MIESZKAŃ NA PIERWSZYM PIĘTRZE NA LOKAL USŁUGOWO-BIUROWY	Stadium: IB	Branża: A-K	Data: 04.2015
sprawdził: inż. Edward Knapczyk nr upr. LAN.VI.F/3144/84 orz. ANF 2/92/83r.	Typu rysunku: RZUT I PIĘTRA - STAN ISTNIEJĄCY		Skala: 1:50
rysował: mgr inż. Agneta Knapczyk			Nr rys. 2/6